

제1회 포천시 청소년박람회 스마트골든벨 역사정보

☺ 포천이란 지명은 언제 생겨났을까요?

포천이란 지명은 조선 태종 13년(1413)에 생겨난 이름입니다. 포천은 원래 백제와 고구려의 영토일 때 고구려에서는 마홀군이라 불렀습니다. 신라의 진흥왕 때에 견성군이라 부르다가 경덕왕때에 다시 청성이라 불렀습니다. 고려초에 와서 포주라는 이름으로 불리워지고 다시 조선조에 포천(抱川)이라는 오늘의 땅이름으로 부르게 되었습니다.

☺ 포천의 2000년대 행정연혁

- 2003년 포천시는 도농복합시로 승격, 포천읍이 포천동과 선단동으로 분리되었습니다.
- 포천시의 행정구역은 14개 읍·면·동(1읍, 11면, 2동)으로 구성되어있습니다.



<포천시 행정구역지도>



☺ 포천시의 현재 시장님

- 포천시의 현재 시장님이신 백영현은 민선8기 제8대 시장님이십니다.



☺ 포천시 캐릭터(오성과 한음)

- 맑고 큰 눈을 가지고 재치가 넘치는 어린 도령의 모습을 통하여 어린이에게는 미래의 꿈과 희망을 주고, 어른에게는 향수를 불러일으켜 친근하게 다가갈 수 있음을 의미합니다.

	
<p>옛날 디자인 오성과 한음</p>	<p>새로운 디자인 오성과 한음</p>

☺ 포천상징물 : 포천 시화 → 포천구절초 / 포천 시목 → 소나무 / 포천 시조 → 원앙

		
<p><포천구절초> 국화과에 속하는 포천구절초는 포천에서 처음 발견되어 명명된 포천 고유의 식물로 속명은 “포천가는잎구절초”이며 한탄강 주변과 운악산 등지에서 볼 수 있지만 자생지가 제한되어 있고 개체수가 많지 않아 자생지 보호와 보존이 필요하다.</p>	<p><소나무> 포천시 군내면 직두리에 있는 부부송은 2그루의 소나무가 얽혀 마치 금슬 좋은 부부가 안고 있는 형상을 하고 있어 문화재청으로부터 2005년 6월 13일 천연기념물 제460호인 '포천 직두리의 부부송'으로 지정되었다.</p>	<p><원앙> 천연기념물 제327호인 원앙은 1급수에만 서식하고, 포천 광릉계곡에 가장 많이 서식하는 오리과 물새로 “늘 함께 있는 의좋은 부부”를 비유하며 청정 포천을 나타내는 의미를 가지고 있다.</p>

☺ 포천 화적연

	<p>포천시 국가지정문화재 명승 중 하나인 포천 화적연은 큰 바위와 깊은 연못으로 이루어져 있다. 예전부터 화강암 바위가 마치 벧단을 쌓아 놓은 것 같다고 하여 "벧가리소"라는 이름을 얻었고, 이를 한자로 옮긴 것이 화적연이다.</p>
---	---

☺ 포천 한탄강 멩우리 주상절리 협곡

- 한탄강의 대부분인 협곡과 달리 하식에 양안이 모두 주상절리로 이루어진 협곡이며, 주상절리 협곡 길이가 약 4km에 달해 '한국의 그랜드캐니언'을 연상시킬 만큼 풍광이 뛰어난 협곡이다.



포천 한탄강 멩우리 주상절리 협곡

☺ 포천 반월성

- 궁예가 축성한 것으로 전해지며 돌로 만들어져 현재는 석축만 남아있으며, 경기도에 있는 사적지 중 유일하게 삼국시대에 조성된 사적지이다.



포천 반월성

☺ 포천 직두리 부부송

- 멀리서 보면 한 그루처럼 보이지만 두 그루의 소나무 가지가 얽혀 부부처럼 안고 있는 듯 보이는 처진소나무인 포천 직두리 부부송은 2005년 6월 13일 천연기념물로 지정되었다.



포천 직두리 부부송

☺ 한탄강



- 한탄강은 한반도의 중서부 화산지대를 관류하는 강이며, 철원, 연천, 포천을 지나 임진강에 합류한다. 총 길이는 136km에 이른다.

☺ 한탄강 지질공원

- 한탄강 지질공원은 약 54~12만년전 화산폭발로 흐른 용암으로 인해 현무암 절벽, 주상절리와 폭포 등 다양하고 아름다움 지형과 경관을 갖게 되었고, 국내에서 유일한 박물관이 있는 공원이다.
- 한탄강 지질공원에는 총 24개소의 지질 명소가 있는데 그 중 포천시에는 10개소의 지질 명소가 있다.

☆ 포천시 명소 ☆

- 비둘기낭
- 멩우리협곡
- 아트밸리
- 화적연
- 창옥병
- 아우라지 베개용암
- 교동가마소
- 용장굴
- 한탄강대교천현무암협곡
- 냉정리 화강암



☺ 포천시 경기도지정 무형문화재 2점



<포천메나리>

경기도 무형문화재인 포천메나리는 농민들이 농사를 지을 때 힘들고 지루함을 달래기도 하고 일의 능률을 올리기 위해 부르던 노동요이다. 힘차면서 구성진 가락이 멋있고, 가락의 내용도 매우 건전하며 창법이 매우 독특한 노동요이다.



<풀피리>

경기도 포천시 영북면에서 전승되는 향악기. 2002년 11월 15일 경기도 무형문화재로 지정되었다. 풀피리는 나뭇잎이나 풀잎을 접어 입술에 대고 휘파람을 불 듯 소리를 내어 연주하는 악기입니다.

☺ 포천 아트밸리(Art Valley)

- 포천 아트밸리는 과거 화강암 채석장이었고, 폐채석장이 웅덩이에 자연적으로 생기 호수 '천주호'가 있는 전세계 유일의 특색있는 폐채석장 업사이클링 관광지입니다.



☺ 포천시 인구나 명칭을 알아보자.

- 현재 포천시 인구는 73,584세대, 148,939명이며 그중 남자 인구 78,915명, 여자 인구 70,024명, 청소년 인구 19,356명입니다.
- 포천이라는 명칭은 물이 외부로부터 들어오는 것이 없고 외부로 흘러 나가기만 한다고 하여 안을 포(抱), 내천(川)으로 이름하였습니다.

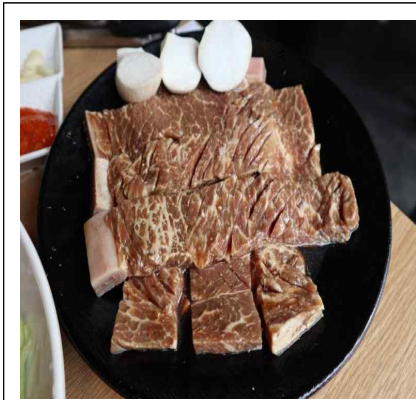
☺ 산정호수



2016년 드라마 낭만닥터 김사부의 촬영지였던 산정호수 관광지는 명성산과 관음산을 병풍처럼 두르고 있으며 만수시 257,000㎡(77,800평)에 달하는 호수를 보유하고 있다.

☺ 포천 유명 먹거리

- 포천에서 유명한 먹거리에는 막걸리, 포도, 이동갈비가 있습니다.



이동갈비



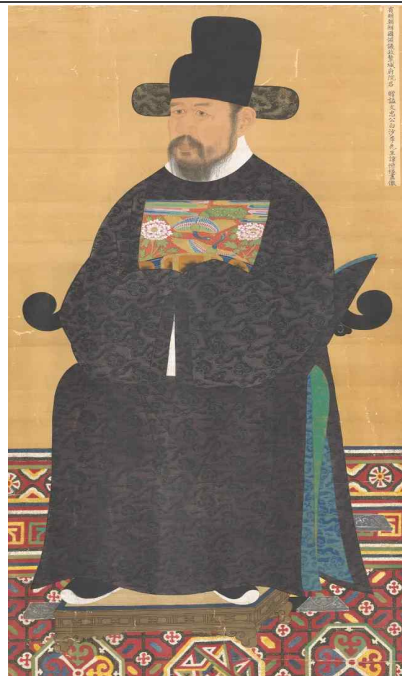
막걸리



포도

☺ 포천의 역사적 인물

- 포천의 역사적 인물에는 이항복, 최익현, 이덕형 등이 있습니다.



<이항복>

조선시대 문신. 포천에서 배출하였고, 가산면 금현리에 묘와 신도비가 있다. 조선시대 때 여러 요직을 두루 거쳤고 특히 왜란때는 지혜롭게 사직을 보존하고 민생을 구하는 데 큰 공을 세웠다. 강직한 성품과 드높은 학식으로 조선시대의 이상적인 관료상으로 후세에 귀감이 되고 있다.



<최익현>

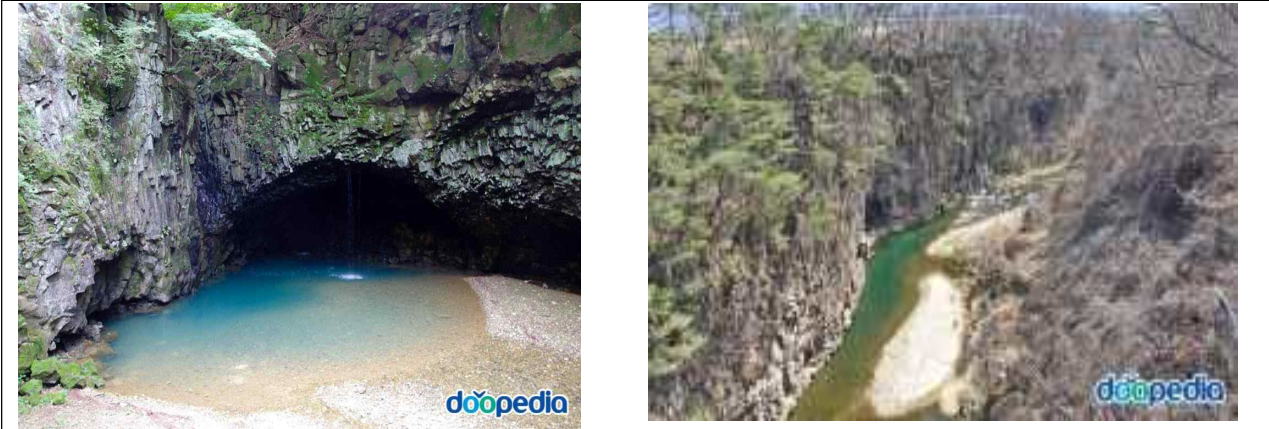
구한말 문신·학자·의병장. 포천시 신북면 가채리에서 출생하였다. 평생 벼슬자리에 연연하지 않고 청렴 강직한 삶을 실천하였다. 일생을 항일 구국운동에 전념하시다 74세의 일기로 일본 대마도의 감옥에서 단식으로 순국하였다.



<이덕형>

조선시대 문신·학자. 포천시 자작리에서 출생, 성장하였다. 백사 이항복, 봉래 양사언과 절친하였으며 특히, 이항복과의 사이에서 빛어진 많은 일화가 전해지고 있다. 이항복과 더불어 조선시대 대표적인 명재상으로 후세에 존경을 받고 있다. 거쳤으며, 관직을 떠난 후에는 포천 양문에 은거하면서 여생을 보냈다.

☺ 포천 한탄강 현무암 협곡과 비둘기낭 폭포



<포천 한탄강 현무암 협곡과 비둘기낭폭포>

포천 한탄강 현무암 협곡과 비둘기낭 폭포는 한탄강 용암대지가 침식되면서 형성된 현무암 협곡과 폭포로써 그 주변에는 크고 작은 하식동굴과 주상절리, 판상절리, 협곡, 용암대지 등 포천-철원-연천지역의 지형형성 과정을 이해하는데 중요한 단초를 제공하고 있다. 특히, 용암분출에 따른 침식기준면의 변동과 수계발달 간의 상호작용, 용암대지 내의 폭포 발달과정을 알 수 있는 독특한 폭포지형으로 지형·지질학적 가치가 매우 크다.

☺ 포천시 홍보대사

- 포천시의 홍보대사에는 이병찬, 이봉주, 임영웅 등이 계십니다.



이병찬



이봉주



임영웅

☺ 포천의 민선 8기 슬로건



<포천 민선 8기 슬로건>

시민이 행복한 삶을 위해 다함께 고민하고 노력하여 포천이 더 성장 발전하고, 시민의 행복이 넘쳐나며 시민의 미소도 더 커진다는 의미가 있다.

☺ 포천 청동기 시대 문화유산

- 포천의 청동기시대 문화유산에는 수입리 지석묘, 자작리 지석묘, 금현리 지석묘가 있습니다.



<수입리 지석묘>

수입리 마을 민가 앞 공터에 있는 북방식 고인돌로, 덮개돌과 2개의 받침돌로 이루어져 있다.



<자작리 지석묘>

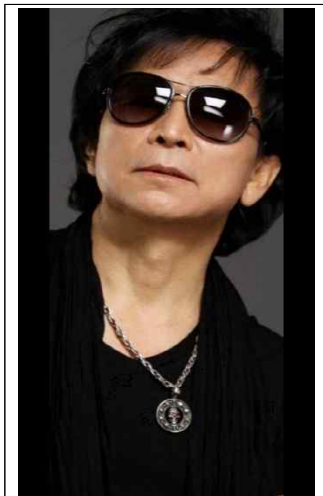
자작리에 있는 이 지석묘는 덮개돌의 길이가 4m가 넘는 대형 탁자식이다. 받침돌 4개로 직사각형 모양의 무덤방을 만들어 그 안에 시신을 안치하고, 위에 판판한 덮개돌을 올려놓았다.



<포천 금현리 지석묘>

금현리 지석묘는 4매의 넓직한 받침돌을 지상에 평면이 네모꼴인 돌방을 만들고 그 위에 넓은 덮개돌을 올려놓은 형식이다. 금현리 지석묘는 우리나라 청동기시대의 대표적인 북방식 무덤의 하나이다.

☺ 포천 시민의 노래 작곡가



<유현상>

유현상은 포천 시민의 노래를 작곡한 작곡가이다.

☺ 포천의 문화재자료인 불법총론



<불법총론>

불법총론은 단권으로 모두 101장의 닥종이에 궁체흘림으로 써 놓은 사본인 문화재 자료이다.

☺ 포천의 기념물인 채산사



<채산사>

조선 말기의 유학자인 최익현의 업적을 기리기 위해 세운 사당이다.

☺ 포천의 지역번호와 유튜브 채널의 구독자 수

- 포천 지역번호 : 031
- 현재 포천시청 유튜브 채널의 구독자 : 1.19만명

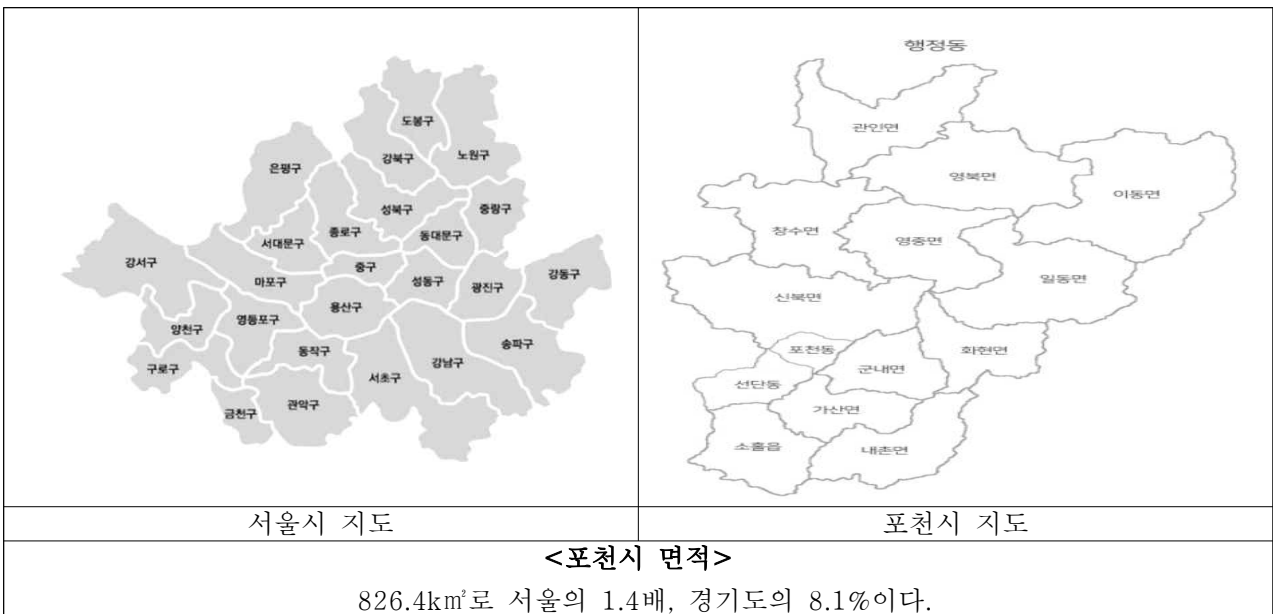


포천시청

@newspsc 구독자 1.19만명 동영상 741개

소통과 신뢰의 시민증심 포천입니다! >

☺ 포천시의 면적



☺ 포천 초과리 오리나무



<포천 초과리 오리나무>

전통 혼례식 때 신랑이 가지고 가는 나무기러기, 하회탈 등을 만드는 재료로 쓰이는 등 우리의 생활문화와 밀접한 관계가 있는 나무로 인가가 드문 관인면 초과리 마을 앞 논 한가운데 홀로 자라고 있는 나무이다.

☺ 제 1회 포천시 청소년 박람회

- 포천시 교육지원과에서 주관하는 제1회 포천시 청소년 박람회는 9.1~9.2일 대진대학교 실내체육관에서 열리며 포천시 청소년 박람회 슬로건은 “**포천의 행복한 미래, 청소년이 주인공!**”이다.

제1회 포천시 청소년 박람회

포천의 행복한 미래, 청소년이 주인공!

2023. 9. 1.(금) ~ 9. 2.(토) 10:00~18:00 | 대진대학교 실내체육관

힐링 토크

김영철 주최: 청소년지원과 1부 9.1(금) 15:00~16:00	윤현화 주최: 청소년지원과 2부 9.2(토) 11:00~12:00
---	---

더 큰 콘서트
9. 2.(토) 16:30~17:30

가수 겸서 트루디	가수 박재원 해시태그	에니메이션크루
---------------------	-----------------------	----------------

내용: 스마트골드벨, 체험부스 80종, 청소년 정책제안대회, 이벤트 등. 문의전화 031)538-3394

주최: 포천시 교육지원과 | 후원: 포천시청소년재단 | 후원: 포천시 2024년 | 후원: 포천시 2024년 | 후원: 포천시 2024년 | 후원: 포천시 2024년

포천시 청소년 박람회 포스터